

## • Traditionelle Osterfahrt

Zwei Halbzüge des S-Bahn-Traditionszuges von 1927 (je vier Wagen) gehen nacheinander auf große Osterfahrt. Unterwegs können die kleinen Fahrgäste Ostereier bemalen.

In Wannsee stehen Doppelstockbusse der AG Traditionsbus aus den 70er Jahren bereit, um alle Fahrgäste nach Griebnitzsee zum Ostereiersuchen für unsere kleinen Fahrgäste zu bringen. Anschließend empfiehlt sich ein Besuch des Berliner S-Bahn-Museums und des Bahnmarkts auf dem Bahnhofsvorplatz.

Fahrpreis 6 Euro (Kinder 4–13 Jahre 3 Euro), Fahrkarten gibt's im Zug. Fahrpläne siehe separaten Aushang.

# 1

2002

# APRIL

**Bahnhof Griebnitzsee  
11 bis 17 Uhr**

## • 10 Jahre wieder elektrisch nach Potsdam

Der S-Bahn-Traditionszug (acht Wagen) geht am Nachmittag auf große Fahrt im Planeinsatz auf der S-Bahnlinie S 7 zwischen Charlottenburg und Potsdam Hauptbahnhof. Es gilt der VBB-Tarif. Fahrpläne siehe separaten Aushang.

## • Bahnmarkt auf dem Bahnhofsvorplatz in Griebnitzsee

## • Geführte Fahrradtouren

(Anmeldung erforderlich)

1.) Zum Babelsberger Schloß und in das frühere böhmische Weberdorf Nowawes (Treffpunkt 11 Uhr vor dem Bahnhof Griebnitzsee, 8 Euro Teilnahmegebühr, ermäßigt 6 Euro, ca. 2,5 Stunden Dauer, Leihrad 5 Euro)

2.) Zu den örtlichen Verkehrsadern: Stammbahn, Friedhofsbahn & Autobahn (Treffpunkt 14 Uhr vor dem Bahnhof Griebnitzsee, 8 Euro Teilnahmegebühr, ca. 2,5 Stunden Dauer)  
Anmeldung unter: (0331) 7 48 00 57

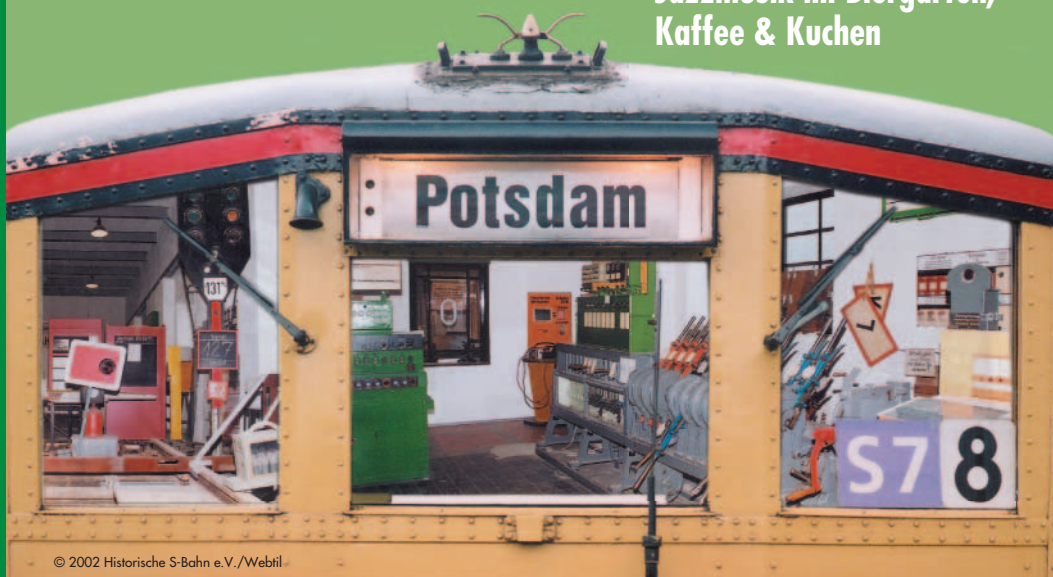
# Traditionelle Osterfahrt



## 10 Jahre wieder elektrisch nach Potsdam

Besuchertag im Berliner S-Bahn-Museum in Griebnitzsee – erster Öffnungstag in diesem Jahr. Sonderausstellung zur Reaktivierung der S-Bahn nach Potsdam, reguläre Ausstellung und interessante Einblicke in die Bahnstromversorgung (Eintritt 1,50 Euro, Kinder 0,50 Euro).

Jazzmusik im Biergarten,  
Kaffee & Kuchen



© 2002 Historische S-Bahn e.V./Webtil

historische S e.V.  
BAHN

Berliner S Museum  
BAHN

Mit freundlicher Unterstützung

S Bahn Berlin  
Deutsche Bahn Gruppe